

Logiciel « CCS200 »

LOGICIEL DE CONTRÔLE CAMERAS POUR REGIE VIDEO CCU200 / PIS200

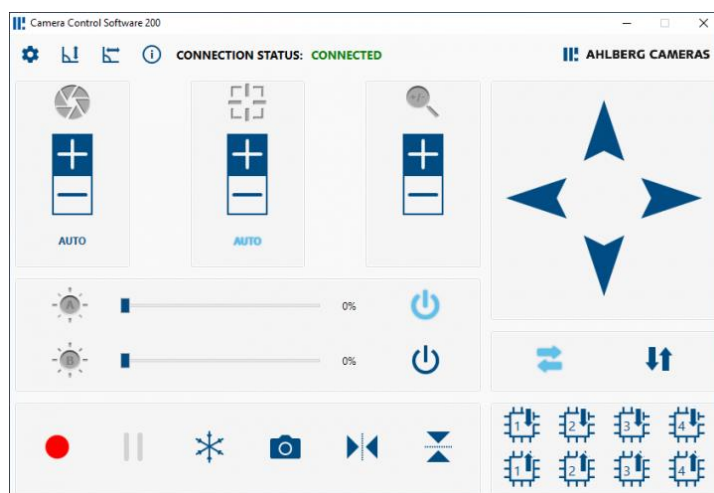
Le logiciel de contrôle de la caméra CCS200 est une alternative à la télécommande matérielle d'une caméra. Ce logiciel permet à l'opérateur de contrôler les unités de contrôle CCU200 / PIS200 depuis un ordinateur.

APPLICATIONS

- Installation du logiciel CCS200 sur un ordinateur
- Connecté avec le protocole RS422 ACP à l'unité CCU200/PIS200

AVANTAGES

- Toutes les fonctionnalités de la caméra tels que panoramique, inclinaison, éclairages, zoom, mise au point et l'iris peuvent-être contrôlés.
- L'enregistrement vidéo et les prises de photos peuvent également être contrôlés.
- Possibilité de contrôler les fonctions CCU/caméra à distance.
- Possibilité de contrôler l'ensemble CCU/caméra via un réseau Ethernet (un convertisseur RS422 vers Ethernet est nécessaire).



Ahlberg Cameras se réserve le droit de modifier les spécifications sans préavis