

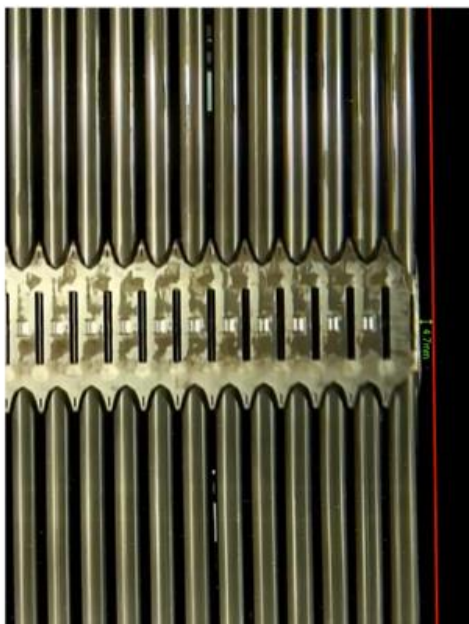
Logiciel « BOW MEASUREMENT »

LOGICIEL DE CALCUL ET DE MESURE DE FLEXION DES ASSEMBLAGES COMBUSTIBLE

La mesure d'arc est un logiciel breveté qui calcule la flexion possible de chaque assemblage combustible. Il s'agit d'informations précieuses, car un assemblage combustible déformé peut entraîner un refroidissement localement réduit du combustible, ce qui peut à son tour entraîner des dommages au combustible. Un système d'inspection du combustible en ligne à 4 faces est une condition préalable pour effectuer des calculs avec le logiciel de mesure de déformation.

APPLICATIONS

- Le logiciel calcule et mesure de possible déformation des assemblages combustible.



AVANTAGES

- Aucun temps supplémentaire sur le chemin critique n'est nécessaire puisque l'enregistrement est effectué durant un déchargement normal.
- Les résultats des calculs sont présentés dans l'heure suivant l'enregistrement, ce qui donne aux opérateurs de la centrale suffisamment de temps pour reconsidérer le placement des assemblages combustibles dans le cœur ou, dans les cas graves, une éventuelle mise au rebut de l'assemblage courbé.